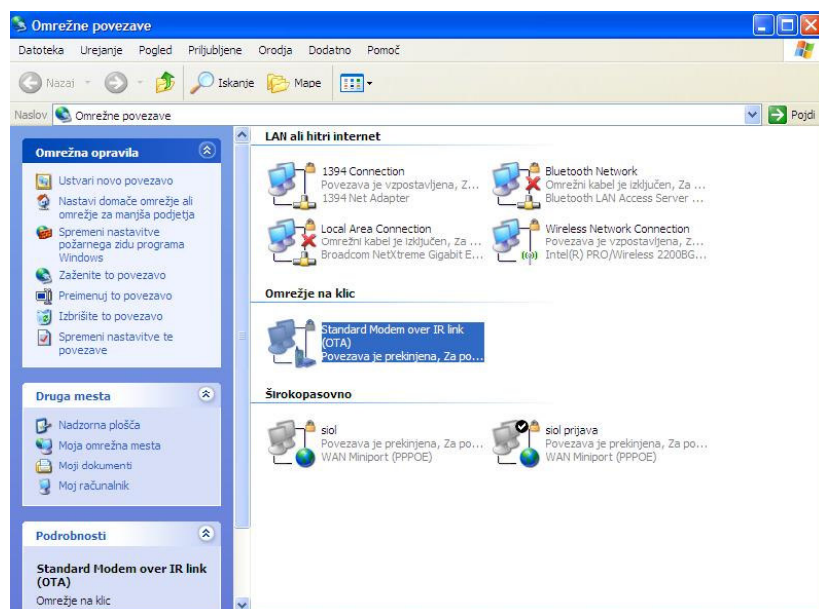


Uporaba GPRS (General Packet Radio Service) povezave za dostop do Interneta

Danilo Brelih, S50U

Primer namestitve GPRS klicne povezave za Windows XP okolje

Večina mobilnikov se danes na računalnik poveže preko Bluetooth ali IR povezave oziroma

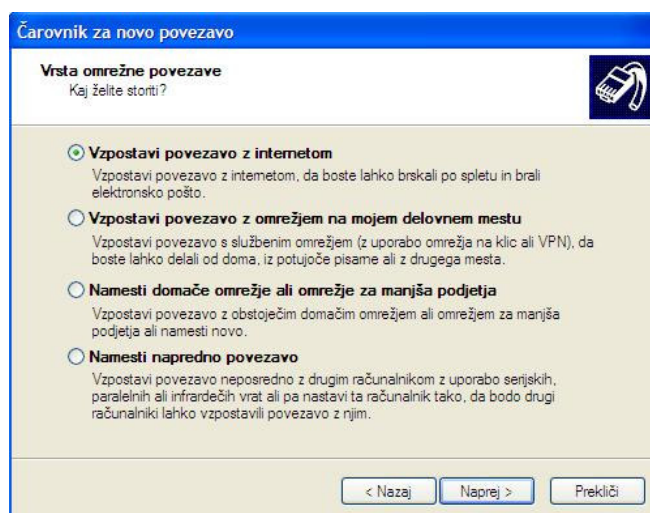


preko podatkovnega kabla, ki pa ga je ponavadi potrebno dokupiti posebej. Za uspešno povezovanje GSM mobilnega telefona na vaš računalnik je potrebno dodati še ustrezen program. Paketni prenos podatkov mobiGPRS (Mobitel) vam zagotavlja stalno povezanost, obračuna se le količina prenesenih podatkov in ne čas ki ste povezani. Za vklop paketnega prenosa pošljite SMS s ključno besedo PP na 1918. Trenutni cenik (junij

2009) za Mobitelov mobiGPRS je 0,00054€/kB (0,54€/1MB). Več o ponudbi z cenami si preberite pri vašem ponudniku GSM storitev.

Ko uspešno povežete GSM telefon na vaš računalnik, se vam med napravami v »Omrežju na klic« pojavi GPRS modem. V Nadzorni plošči, Omrežne povezave izberete na levi strani v polju Omrežna opravila možnost »Ustvari novo povezavo« in sledite čarovniku za ustvarjanje nove povezave, kar je razvidno iz spodnjih slikic. Primer katerega opisujem je za Mobitel in Nokia mobilne telefone.

1. Izberemo vzpostavi povezavo z internetom in pritisnemo tipko »Naprej«



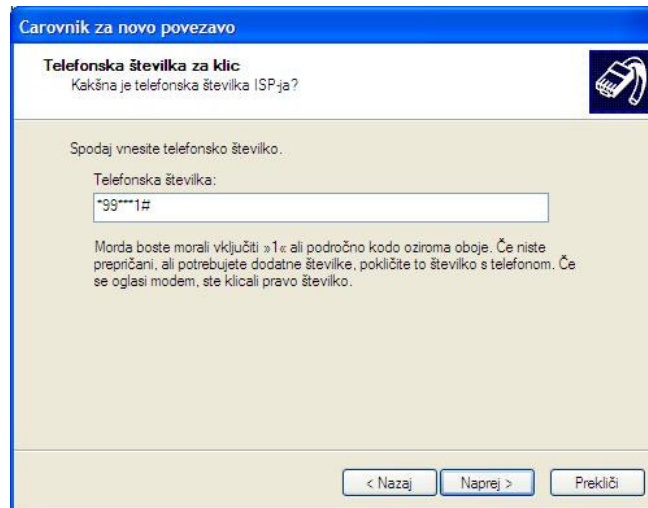
2. Izberemo povezavo želimo vzpostaviti ročno in pritisnemo tipko »Naprej«

3. Izberemo vzpostavljanje povezave z uporabo klicnega modema in pritisnemo »Naprej«

4. Vpišemo ime povezave MOBITEL GPRS in pritisnemo tipko »Naprej«

V polje za telefonsko številko morate vpisati *99***1# ali *99# za Nokia in Sony Ericsson GSM mobilne telefone, oziroma *99**11*1# za telefone Samsung. Iz dokumentacije telefona samega je razvidno katera številka je prava za vaš GSM aparat. Če bi v polje za telefonsko številko vpisali 0889 32330 klicno številko bi izkoriščali le počasno 9,6 kbits GSM povezavo od običajne 115 kbits GPRS povezave !

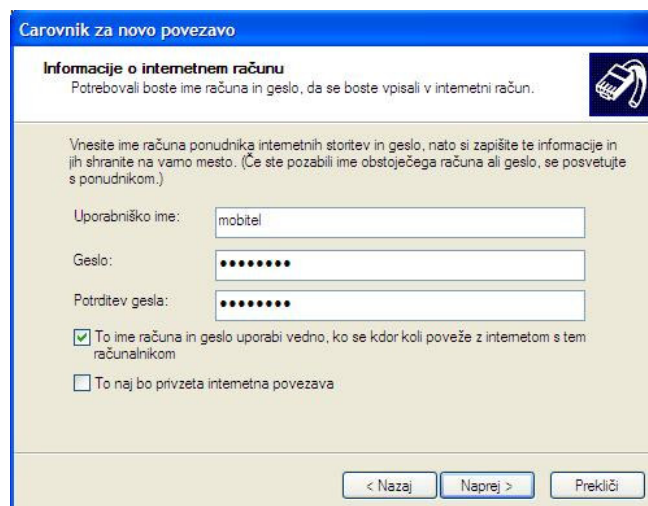
5. Vpišemo klicno številko *99***1# in pritisnemo tipko »Naprej«



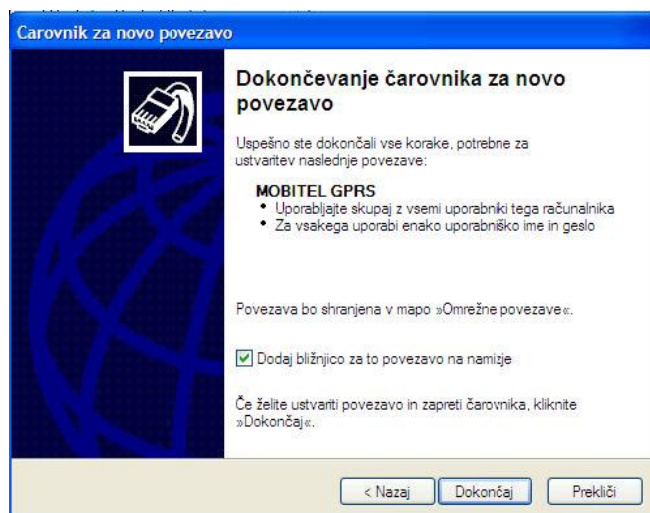
Različni GSM ponudniki GPRS storitev v Sloveniji uporabljajo različne klicne nastavitve oziroma uporabniška imena ter gesla :

GSM ponudnik **Mobitel**: Uporabniško ime: *mobitel* Geslo: *internet*
GSM ponudnik **Si.mobil** : Uporabniško ime: *simobil* Geslo: *internet*
GSM ponudnik **TušMobil**: Uporabniško ime: *tusmobil* Geslo: *internet*

6. Vpišemo uporabniško ime *mobitel* in geslo *internet* za **Mobitel** GSM ponudnika



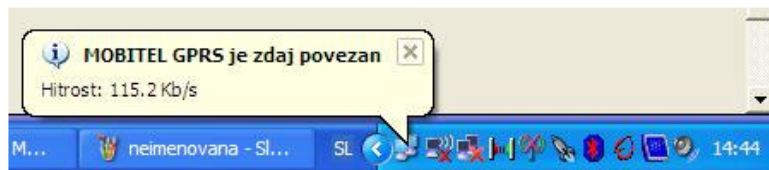
7. Za zaključek pritisnemo tipko »Dokončaj« in ustvarimo bližnjico na namizju



8. Z dvoklikom MOBITEL GPRS ikone na namizju preverite povezljivost

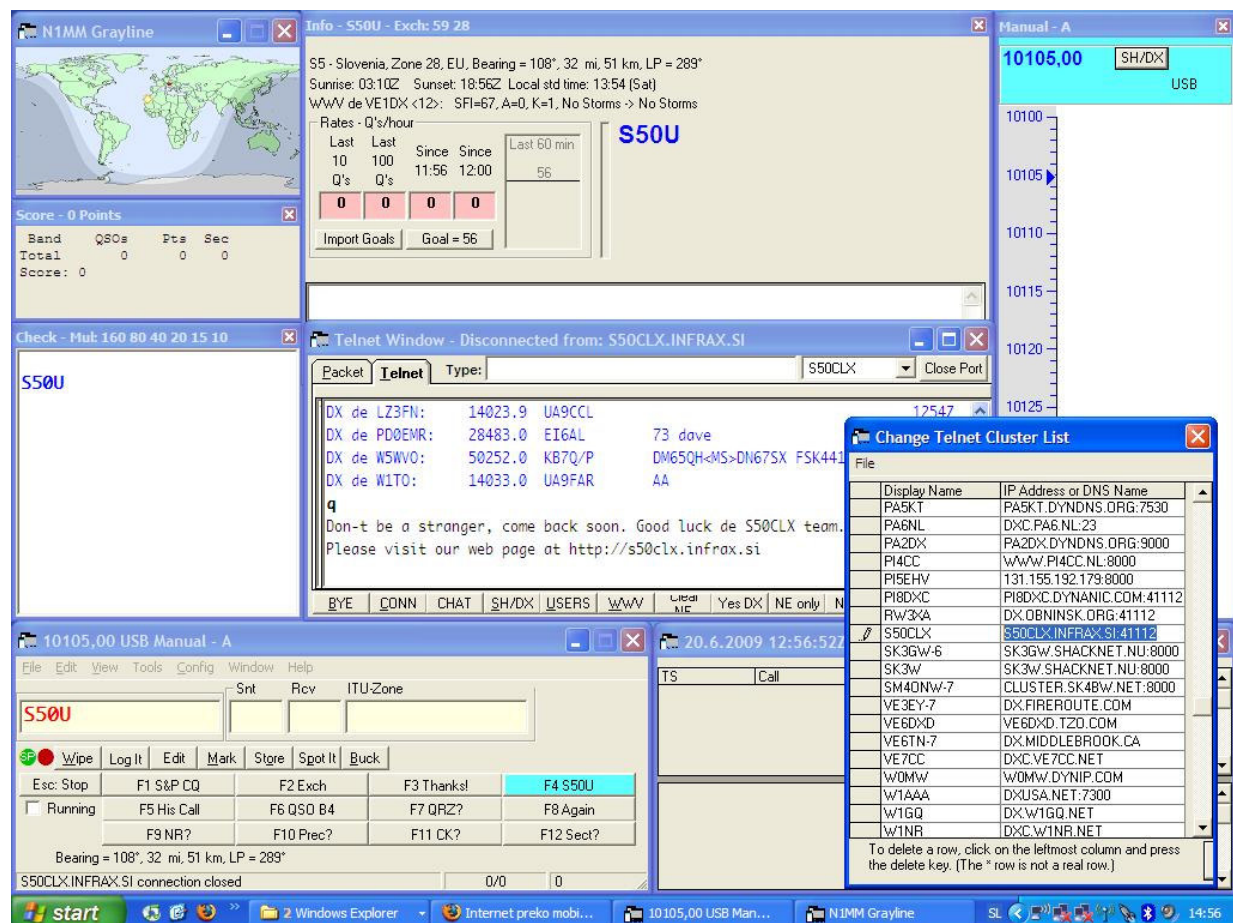


9. O uspešni povezavi vas bo sistem opozoril preko oblačka v opravilni vrstici desno spodaj



Hitrost GPRS povezave je odvisna od več dejavnikov od števila uporabnikov, ki uporabljajo GPRS na tistem območju (si delijo pasovno širino), od terminalov samega omrežja in kodiranja paketov pri prenosu, od števila kanalov ki so nam na voljo, le ti se namreč razdelijo med uporabnike.

10. Preverimo dosegljivost DX Clustra S50CLX s50clx.infrax.si:41112



Po grobih izračunih se je v manj obremenjujočih tekmovanjih iz S50CLX DX Clustra preneslo za 127 kB/ura podatkov, kar je po veljavnem ceniku 0,07€/ura oziroma 1,68€ GSM stroškov na dan. Z postavljanjem filtrov na strani DX Clustra bi si količino prenesenih podatkov še zmanjšali. Podrobneje o postavljanju filtrov na Spider DX Clustrih si lahko preberete med novicami na S50CLX spletni strani <http://s50clx.infrax.si> CUL Danilo, S50U